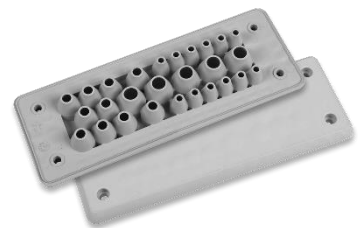
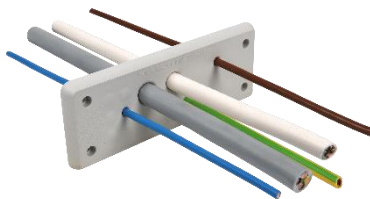
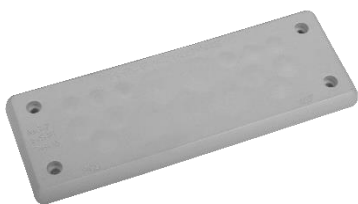
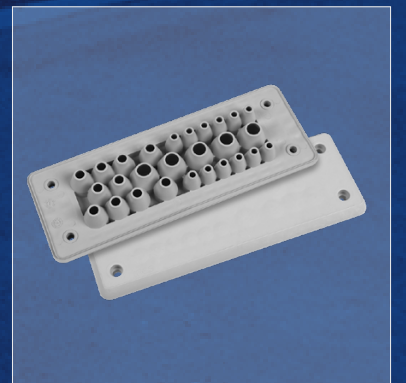


## Trelleborg Kabeleinführungsplatten



# MH Series – Cable Entry Plates

**FLEXIBLE, DURABLE, RELIABLE & SAFE**



# Umfassender Schutz - leichter Zugang

Die Kabeldurchführungsplatten aus der MH-Serie ermöglichen eine einfache und schnelle Installation von vielen Leitungen ohne Stecker, Pneumatik-/Hydraulikschläuche oder Lichtwellenleiter auf engstem Einbauraum.

Durch die hohe Variantenvielfalt, haben wir für jede Ihrer Anwendungen die passende Konfiguration, um die Kabelinfrastruktur effizient und vorallem platzsparend in Schaltschränke, Gehäuse oder Maschinen einzuführen.

Der kunststoffverstärkte Polyamidrahmen schützt Ihre Anlagen mit der flexiblen Membrane sicher und robust vor äusseren Umgebungseinflüssen und Vibrationen.

Mit einer nach EN60529 zertifizierten Schutzart von IP66 und der Konstruktion aus feuerhemmenden und halogenfreien Materialien sind auch bei anspruchsvollen Umgebungsbedingungen keinerlei Grenzen an die Belastbarkeit und Zuverlässigkeit gesetzt.

**Flexible, durable  
Reliable & safe**

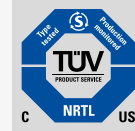
# Entwickelt für Ihre Anwendungen



**Vorteile:**

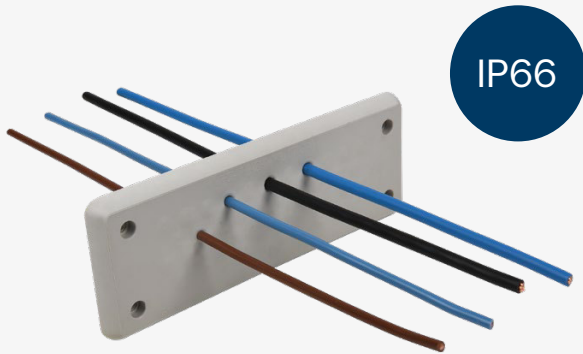
- Sehr einfache Montage
- Hohe Leitungsdichte
- Erhöhte Abdichtung für IP66
- Hygienisches Design mit glatter Oberfläche
- Geeignet für Innen- und Außenanwendung

ZEICHNUNG	NAME	ARTIKELNUMMER	ANZAHL LEITUNGEN	AUSSCHNITTE
	MH10 F12-1	107294 Light grey 107293 Black	5 x 3mm - 7mm 4 x 5mm - 10mm 2 x 7mm - 13mm 1 x 9mm - 16mm	
	MH16 F17-1	107295 Light grey 107292 Black	12 x 3mm - 7mm 5 x 7mm - 13mm	
	MH24 F17-2	107296 Light grey 107291 Black	6 x 3mm - 7mm 6 x 5mm - 10mm 5 x 9mm - 16mm	
	MH24 F17-3	107466 Light grey 107472 Black	4 x 3mm - 7mm 12 x 7mm - 20mm 1 x 10mm - 20mm	
	MH24 F22-1	107481 Light grey 107513 Black	15 x 3mm - 7mm 4 x 4,5mm - 10mm 3 x 15mm - 20mm	
	MH24 F27-1	107480 Light grey 107512 Black	12 x 3mm - 7mm 10 x 4,5mm - 10mm 5 x 7mm - 13mm	
	MH24 F30-1	107465 Light grey 107471 Black	30 x 3mm - 8mm	
	MH24 F125-1	107562 Light grey 107651 Black	123 x 1,5 - 3mm 2 x 2,5 - 5mm	



**IP66**  
EN 60529

**RoHS**  
Compliant

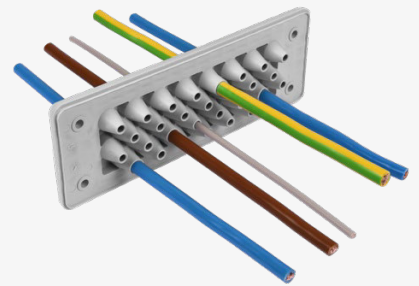
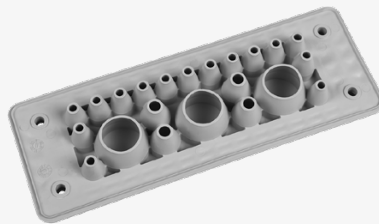


**Technische Informationen:**

<b>Material</b>	Rahmen: Polyamid Membrane: TPE
<b>Brandklasse</b>	UL94 V-0, selbstlöschend
<b>Eigenschaften</b>	halogenfrei
<b>IP-Schutz</b>	IP66 zertifiziert nach EN 60529
<b>Temperatur</b>	-40°C bis +100°C
<b>Höhe</b>	19mm

ZEICHNUNG	NAME	ARTIKELNUMMER	ANZAHL LEITUNGEN	AUSSCHNITTE
	MH24 F19-1	107558 Light grey 107653 Black	5 x 1,5mm - 3mm 10 x 3,2mm - 6,5mm 4 x 16mm - 22mm	
	MH24 F20-1	107559 Light grey 107654 Black	6 x 1,5mm - 3mm 14 x 7,2mm - 12mm	
	MH24 F23-1	107555 Light grey 107652 Black	4 x 1,5mm - 3mm 4 x 3,2mm - 6,3mm 10 x 4mm - 7,5mm 1 x 5,5mm - 10,5mm 1 x 8mm - 12,5mm 3 x 12mm - 16,2mm	
	MH24 F23-2	107556 Light grey 107657 Black	4 x 1,5mm - 3mm 6 x 3,2mm - 6,3mm 2 x 4mm - 7,5mm 1 x 5,5mm - 10,5mm 10 x 8mm - 12,5mm	
	MH24 F30-2	107554 Light grey 107658 Black	8 x 1,5mm - 3mm 8 x 3,2mm - 5,5mm 6 x 4mm - 7,5mm 6 x 5mm - 8,5mm 2 x 9,5mm - 14,5mm	
	MH24 F30-3	107557 Light grey 107659 Black	6 x 1,5mm - 3mm 4 x 3,2mm - 6,3mm 14 x 4mm - 7,5mm 2 x 8mm - 12,5mm	
	MH24 F31-1	107561 Light grey 107655 Black	20 x 3,2mm - 6,5mm 8 x 5mm - 10,2mm 3 x 7,5mm - 12mm	
	MH24 F42-1	107560 Light grey 107656 Black	42 x 3,2mm - 6,5mm	

LEITUNGS DURCHMESSER	MH-10 F12-1	MH-16 F17-1	MH-24 F17-2	MH-24 F17-3	MH-24 F22-1	MH-24 F27-1	MH-24 F30-1	MH-24 F19-1	MH-24 F20-1	MH-24 F23-1	MH-24 F23-2	MH-24 F30-2	MH-24 F30-3	MH-24 F31-1	MH-24 F42-1	MH24 F125-1
1.5-3mm								5	6	4	4	8	6			123
2.5-5mm																2
3-7mm	5	12	6	4	15	12										
3-8mm							30									
3.2-5.5mm												8				
3.2-6.3mm										4	6		4			
3.2-6.5mm								10						20	42	
4-7.5mm										10	2	6	14			
4.5-10mm					4	10										
5-8.5mm												6				
5-10mm	4		6													
5-10.2mm														8		
5.5-10.5mm										1	1					
7-13mm	2	5				5										
7-20mm				12												
7.2-12mm									14							
7.5-12mm														3		
8-12.5mm										1	10		2			
9-16mm	1		5													
9.5-14.5mm												2				
10-20mm				1												
12-16.2mm										3						
15-20mm					3											
16-22mm								4								





Trelleborg ist weltweit führend in der Entwicklung von Polymerlösungen, die kritische Anwendungen dichten, dämpfen und schützen – in allen anspruchsvollen Umgebungen. Unsere innovativen Lösungen tragen zu einer beschleunigten und nachhaltigen Entwicklung unserer Kunden bei. Die Trelleborg Gruppe erzielt einen Jahresumsatz von rund 37 Milliarden SEK (3,46 Milliarden Euro, 3,87 Milliarden USD) und ist in ca. 50 Ländern vertreten. Die Gruppe umfasst die drei Geschäftsbereiche Trelleborg Industrial Solutions, Trelleborg Sealing Solutions und Trelleborg Wheel Systems sowie das Berichtssegment Businesses Under Development. Die Trelleborg-Aktie wird seit 1964 an der Stockholmer Börse gehandelt und ist an der Nasdaq Stockholm, Large Cap, notiert.

[WWW.TRELLEBORG.COM/ANTI-VIBRATION-SOLUTIONS](http://WWW.TRELLEBORG.COM/ANTI-VIBRATION-SOLUTIONS)  
[ANTIVIBRATION@TRELLEBORG.COM](mailto:ANTIVIBRATION@TRELLEBORG.COM)



**TRELLEBORG INDUSTRIAL  
PRODUCTS FINLAND OY**

KIKKERLÄNTIE 72  
38300 SASTAMALA  
FINLAND



**TRELLEBORG INDUSTRIAL AVS  
INDIA PVT LTD**

RAJDHANI INDUSTRIAL PARK,  
PLOT 285, KIADB AVVERHALLI  
INDUSTRIAL AREA  
562 2111 BANGALORE  
INDIA



**TRELLEBORG  
INDUSTRIAL AVS**

NO. 8, ZHONGTONG ROAD  
WUXI, JIANGSU  
214143  
CHINA

TRELLEBORG CABLE ENTRY SOLUTIONS  
[CES@TRELLEBORG.COM](mailto:CES@TRELLEBORG.COM)

Weiteres Lieferprogramm:

- Schwingungstechnik von Trelleborg
- elisa® - Schwingungstechnik
- Gummi- und Gummi-Metall-Formteile



**a2tec GmbH**

Hellgrundweg 109  
22525 Hamburg  
+49 40 300 618 8-0  
post@a2tec.de  
www.a2tec.de

Zertifiziert nach ISO 9001:2015